

Возмещаемые НИУ ВШЭ расходы на командировку



ЖД транспорт, сервисные и топливные сборы – вагоны 2 и 3 класса:

- 1 вагон с местами для сидения
- 2 плацкартный вагон
- 3 купейный вагон эконом-класса и категории «2У»

Примеры невозмещаемых расходов

- ✗ Услуги в поезде (питание и др.)
- ✗ Услуги на вокзале (камера хранения, упаковка багажа и др.)
- ✗ Полис страхования к ж/д билетам
- ✗ Смс оповещение



Воздушный транспорт, сервисные и топливные сборы:

- 1 салон экономического класса

Примеры невозмещаемых расходов

- ✗ Услуги на борту (питание, «врач в дорогу» и др.)
- ✗ Услуги в аэропорту (камера хранения, упаковка багажа и др.)
- ✗ Полис страхования к авиа билетам
- ✗ Выбор места в салоне
- ✗ Онлайн регистрация, смс оповещение



Общественный транспорт до вокзала, аэропорта и обратно, только если он находится за чертой города:

- 1 автобус, маршрутное такси, пригородные электропоезда
- 2 такси эконом – только ночью, при отсутствии маршрутов общественного транспорта

Примеры невозмещаемых расходов

- ✗ Такси по городу
- ✗ Такси с тарифом «комфорт» и выше, чаевые
- ✗ Проезд по платной дороге
- ✗ Услуга «Справка», «Яндекс Плюс»



Возмещаемые НИУ ВШЭ расходы на командировку

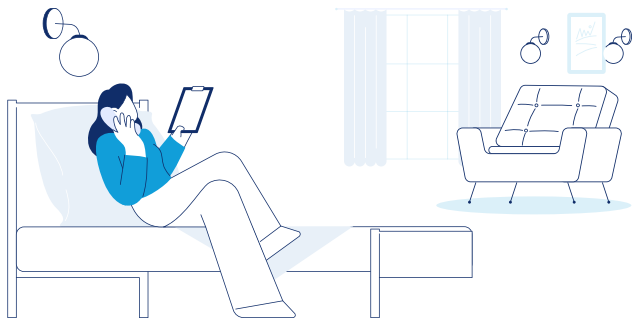


Проживание в гостиницах:

- 1 стандартный одноместный номер в гостинице 3*или 4* (РФ и за рубеж)
- 2 стоимость номера за рубежом - в пределах норм, установленных Постановлением Правительства РФ от 22.08.2020 № 1267

Примеры невозмещаемых расходов

- ⊗ Двухместный номер на одного человека, апартаменты, студии, номера «комфорт», «люкс» и т.д.
- ⊗ Обслуживание в номере, мини-бар
- ⊗ Трансфер, парковка, интернет, телефон
- ⊗ Бары, рестораны, СПА, экскурсии



Документы при выезде за рубеж:

- 1 обязательные консульские и визовые сборы
- 2 обязательная медицинская страховка за дни нахождения в командировке за границей

Примеры невозмещаемых расходов

- ⊗ Смс оповещение
- ⊗ Прайм-тайм сервис
- ⊗ Копирование и сканирование документов



Взносы на конференцию, выставку, мероприятие:

- 1 организационные взносы
- 2 членские взносы – если в мероприятии могут участвовать только члены организации

Примеры невозмещаемых расходов

- ⊗ Дополнительные расходы в счете на оплату орг.взноса (питание, экскурсии)

